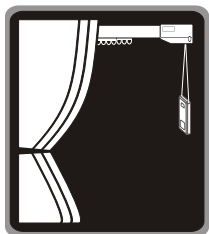




SIB KLASS
SISTEME DE PROTECTIE SOLARA

Instrucțiuni de montaj
si folosire

SINA PROFESIONALA
pentru **PERDEA**



ATENȚIE! Cititi cu atentie toate instructiunile.

Erorile in respectarea indicatiilor prezentate mai jos pot duce la vatamari usoare si scoaterea produsului din garantie.

PASTRATI BINE ACESTE INSTRUCȚIUNI

© 01.01.2011 / 1300 - 2 - SK / s.b. Toate drepturile rezervate.

Publicarea acestui ghid al utilizatorului nu implica vreo garantie. Imbunatatirile, precum si modificarile la acest ghid al utizatorului impuse de erorile tipografice, de inexactitatile privind informatiile curente se pot efectua in orice moment si fara notificare. Aceste modificari vor fi totusi incorporate in noile editii ale acestui ghid al utilizatorului.

GHIDUL UTILIZATORULUI

Felicitari pentru alegerea facuta in achizitionarea sinei de perdea. Produsul a fost realizat conform specificatiilor mentionate in contractul-comanda. Inainte de inlaturarea ambalajului, rugam citirea cu atentie a acestor instructiuni. In timpul folosirii sculelor necesare montajului aveti grija la protectia ochilor. Cu o instalare corespunzatoare si o intretinere periodica, produsul va va scuti pentru o perioada de cativa ani de reparatii sau alte interventii nedorite.

La despatchetarea produsului aveti grija sa scoateti din ambalaj toate piesele corespunzatoare kit-ului de asamblare.

Vizitati web site-ul oficial al companiei

www.sibklass.ro 

Tot ce aveti nevoie la doar un click distanta.

ROMANIA 550052 SIBIU
sos. Alba Iulia nr.110
tel: 0269 24.80.76
fax: 0269 24.81.76
mobil: 0722 53.96.62
e-mail: office@sibklass.ro
web: www.sibklass.ro

departament comenzi dealeri

comenzi@sibklass.ro

departament info dealeri

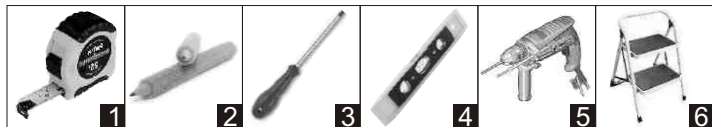
info@sibklass.ro

departament client unic

vanzari_sibklass@yahoo.com

USTENSILE NECESARE MONTAJULUI

1. instrument de masurat (ruleta sau metru de lemn)
2. creion
3. surubelnita cu cap in cruce (de mana sau electrica)
4. nivela-boloboc
5. masina de gaurit cu percutie
6. scara



PACHETUL CU PRODUSUL CONTINE

- ✓ sina de perdea
- ✓ carlige pentru prinderea perdelei
- ✓ clipsuri de prindere a sinei
- ✓ console reglabile pentru prinderea pe perete (daca este cazul)
- ✓ holtzuruburi si dibluri specifice tipuluide prindere mentionat in comanda



Sistem ARCO

Montajul

Sistemul ARCO poate fi montat pe tavan sau pe perete. Pentru ambele modalitati se folosesc clipsurile de prindere atasate sinei prin impingerea acestora pe canalul sinei pana fac clic (fig 1). Prinderea pe capetele sinei se face prin clema sistemului de actionare (fig 2).

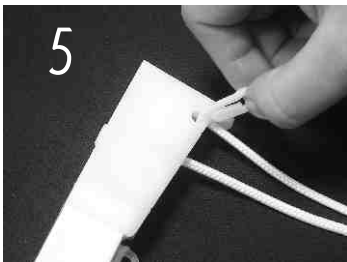
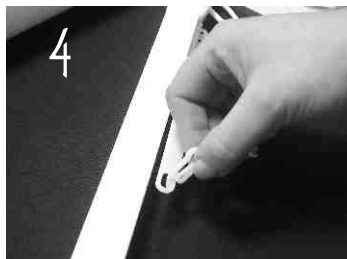
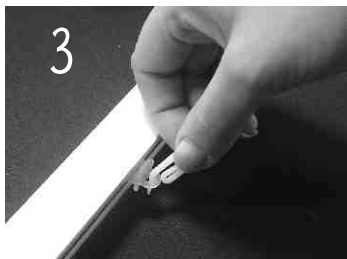
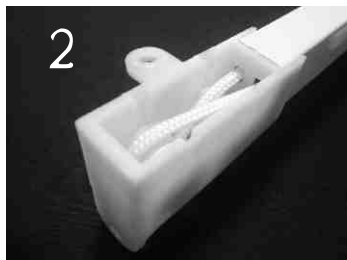
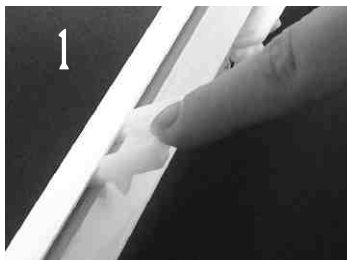
Prinderea sinei pe perete se realizeaza cu ajutorul consolei reglabile (fig 6) pe care se monteaza clipsurile de prindere.

Perdeaua se monteaza pe sina prin carligele de agatare prinse de fiecare carucior (fig 3), de tija de plastic (fig 4) si de capacul de plastic al sinei positionat in partea in care se strange perdeaua (fig 5).



Pentru ca sistemul sa functioneze este obligatoriu ca perdeaua sa fie prinsa cu carlige de tija de plastic a sinei.

Sistemul este recomandat pentru dimensiuni medii - mari si perdeaua cu greutate pana la 12 kg.



Sistem SURF

Montajul

Sistemul SURF poate fi montat în tavan sau pe perete. Pentru ambele modalități se folosesc clipsurile de prindere atasate sinei prin strangerea acestora pe canalul sinei până aderă la sina (fig 7). Clipsul se montează pe sina cu partea alungită în spatele sinei.

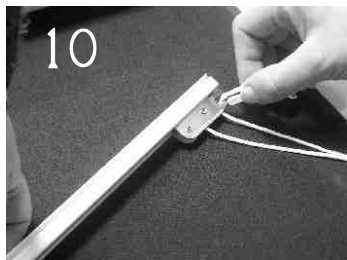
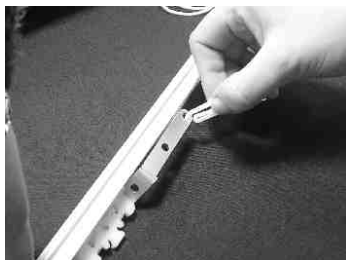
Prinderea sinei pe perete se realizează cu ajutorul consolei reglabile (fig 6) pe care se montează clipsurile de prindere aferente sistemului SURF.

Perdeaua se montează pe sina prin carligele de agățare prinse de fiecare carucior (fig 8), de tija metalică (fig 9) și de capatul metalic al sinei poziționată în partea în care se strânge perdeaua (fig 5).



Pentru ca sistemul să funcționeze este obligatoriu ca perdeaua să fie prinsă cu carlige de tija metalică a sinei.

Sistemul este recomandat pentru dimensiuni mici - medii și perdele cu greutate până la 6 kg.



INTRETINERE

Profilul este realizat din aluminiu vopsit la exterior in camp electrostatic fapt ce permite o intretinere relativ usoara. Suprafata sinei se curata cu o carpa umeda si putin detergent. **Se interzice operatiunea de curatire realizata cu un mediu abraziv.**

SERVICE

Produsul se va repara numai de catre personal de specialitate calificat si numai cu piese de schimb originale livrate de catre societatea noastra.

SIGURANTA FATA DE CLIENTI



AVERTISMENT

Pentru a evita eventuale accidente prin strangulare, nu lasati snururile de actionare la indemana copiilor

