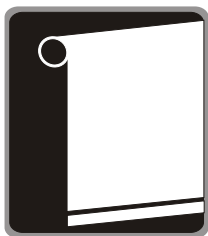




SIB KLASS
SISTEME DE PROTECTIE SOLARA

Instrucțiuni de montaj
si folosire

ROLETĂ TEXTILĂ
free hanging



ATENȚIE! Cititi cu atentie toate instructiunile.

Erorile in respectarea indicatiilor prezentate mai jos pot duce la vatamari usoare si scoaterea produsului din garantie.

PASTRATI BINE ACESTE INSTRUCȚIUNI

© 01.01.2011 / 1300 - 2 - SK / s.b. Toate drepturile rezervate.

Publicarea acestui ghid al utilizatorului nu implica vreo garantie. Imbunatatirile, precum si modificarile la acest ghid al utilizatorului impuse de erorile tipografice, de inexactitatile privind informatiile curente se pot efectua in orice moment si fara notificare. Aceste modificari vor fi totusi incorporate in noile editii ale acestui ghid al utilizatorului.

GHIDUL UTILIZATORULUI

Felicitari pentru alegerea facuta in achizitionarea roletei textile. Produsul a fost realizat conform specificatiilor mentionate in contractul-comanda. Inainte de inlaturarea ambalajului, rugam citirea cu atentie a acestor instructiuni. In timpul folosirii sculelor necesare montajului aveti grija la protectia ochilor. Cu o instalare corespunzatoare si o intretinere periodica, produsul va va scuti pentru o perioada de cativa ani de reparatii sau alte interventii nedorite.

La despacketarea produsului aveti grija sa scoateti din ambalaj toate piesele corespunzatoare kit-ului de asamblare.

Vizitati web site-ul oficial al companiei

www.sibklass.ro 

Tot ce aveti nevoie la doar un click distanta.

ROMANIA 550052 SIBIU
sos. Alba Iulia nr.110
tel: 0269 24.80.76
fax: 0269 24.81.76
mobil: 0722 53.96.62
e-mail: office@sibklass.ro
web: www.sibklass.ro

departament comenzi dealeri

comenzi@sibklass.ro

departament info dealeri

info@sibklass.ro

departament client unic

vanzari_sibklass@yahoo.com

Roletele textile Ø17 sunt destinate montajului pe tamplaria geamului.
Prinderea pe tamplarie se poate realiza prin 3 metode:

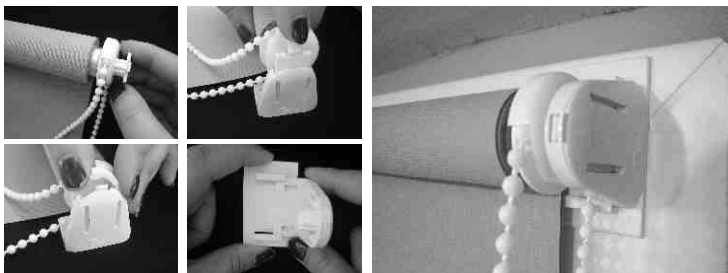
■ Sistem de prindere cu holsuruburi



Capacele de prindere se monteaza pe suprafata tamplariei cu ajutorul a doua suruburi pentru fiecare capac in parte. Operatiunea se realizeaza asemanator pentru ambele capace. Clemele de fixare se introduc in ambele capete ale roletei apoi se clipseaza in capacele montate pe tamplarie. Clemele sunt acoperite cu capacele de mascare.



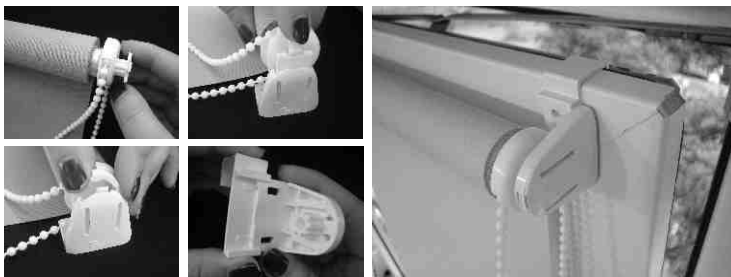
■ Sistem de prindere prin lipire





Se asambleaza capacele de prindere cu clemele patrate si capacele de mascare apoi se aplica placuta pe talpa capacului. Pe placuta se lipeste banda dubluadeziva.

■ Sistem de prindere prin agatare

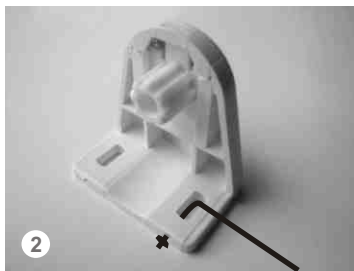


Se asambleaza capacele de prindere cu clemele patrate si capacele de mascare apoi se aplica clema de agatare capacului.

■ Instalare fir nylon pentru ghidare laterala



1. Montaj inel transparent



2. Fixare fir nylon pe capatul de prindere



3. Fixare fir nylon in sistem de prindere de plastic



4. Fixare fir nylon in sistem de prindere metalic

Roletele textile Ø 28 sunt destinate montajului pe perete sau tavan.



capac prindere
cu reglaj pe verticala



capac prindere
cu reglaj pe orizontala



clema de fixare

Montajul se realizeaza asemanator sistemului de Ø17, respectandu-se aceleasi etape.

In cazul in care montajul se realizeaza pe perete iar roleta are terminatie decorativa trebuie sa se tina cont de inaltimea terminatiei astfel incat deschiderea geamului sa se realizeze nestingherit fara a se atinge de aceasta.



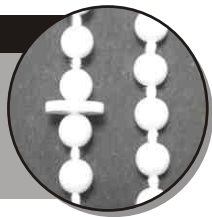


La montarea acestui produs trebuie folosit bolobocul, montajul realizandu-se perfect drept, astfel incat roleta sa functioneze impecabil, iar rulajul materialului pe tambur sa nu prezinte devieri.

Materialul se ruleaza pe roleta din spate in fata, montajul facandu-se in asa fel ca tamburul sa fie in fata iar materialul sa se desfasoare prin spate.

Opritor lant comanda cu bile

Pe fiecare roleta textila se vor monta cate doi opritori, reglandu-se astfel capetele de cursa ale roletei.



INTRETINERE

Materialele textile fiind tratate antistatic nu necesita ingrijiri deosebite. Daca partea textila se pateaza accidental aceasta se spala pe o suprafata dreapta cu o perie moale cu apa CALDUTA si cu detergent (fara cloruri), se clateste si se intinde la uscat in pozitia verticala, exact la locul ei. Este interzisa spalarea cu apa fierbinte sau masina de spalat!

Pentru a preveni deteriorarea partilor textile trebuie respectate urmatoarele cerinte:



SERVICE

Produsul se va repara numai de catre personal de specialitate calificat si numai cu piese de schimb originale livrate de catre societatea noastra.

SIGURANTA FATA DE CLIENTI



AVERTISMENT

Pentru a evita eventuale accidente prin strangulare, nu lasati snururile de actionare la indemana copiilor

Jaluzelele pentru ferestre ucid 1 copil la fiecare 2 saptamani. In pofida acestui fapt producatorii raman indiferenti la acest pericol. Campania nationala SAFETY FIRST este o campanie de informare si educare cu scopul eliminarii incidentelor nedorite provocate de sistemele de protectie solara.

Pentru prevenirea accidentelor nedorite montati clema de siguranta pentru snurul de actionare al rolete astfel incat snurul sa fie permanent tensionat. In acest fel copiii care intra in contact cu produsul nu vor suferi eventuale neplaceri.

