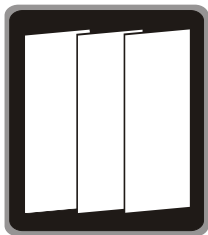




**SIB KLASS**  
SISTEME DE PROTECTIE SOLARA

Instrucțiuni de montaj  
și folosire  
**PANELO**



**ATENȚIE!** Cititi cu atentie toate instructiunile.

Erorile in respectarea indicatiilor prezentate mai jos pot duce la vatamari usoare si scoaterea produsului din garantie.

**PASTRATI BINE ACESTE INSTRUCȚIUNI**

© 01.01.2011 / 1300 - 2 - SK / s.b. Toate drepturile rezervate.

Publicarea acestui ghid al utilizatorului nu implica vreo garantie. Imbunatatirile, precum si modificarile la acest ghid al utizatorului impuse de erorile tipografice, de inexactitatile privind informatiile curente se pot efectua in orice moment si fara notificare. Aceste modificari vor fi totusi incorporate in noile editii ale acestui ghid al utilizatorului.

## GHIDUL UTILIZATORULUI

Felicitari pentru alegerea facuta in achizitionarea produsului panou. Produsul a fost realizat conform specificatiilor mentionate in contractul-comanda. Inainte de inlaturarea ambalajului, rugam citirea cu atentie a acestor instructiuni. In timpul folosirii sculelor necesare montajului aveti grija la protectia ochilor. Cu o instalare corespunzatoare si o intretinere periodica, produsul va va scuti pentru o perioada de cativa ani de reparatii sau alte interventii nedorite.

La despacketarea produsului aveti grija sa scoateti din ambalaj toate piesele corespunzatoare kit-ului de asamblare.

---

Vizitati web site-ul oficial al companiei

**[www.sibklass.ro](http://www.sibklass.ro)** 

Tot ce aveti nevoie la doar un click distanta.

ROMANIA 550052 SIBIU  
sos. Alba Iulia nr.110  
tel: 0269 24.80.76  
fax: 0269 24.81.76  
mobil: 0722 53.96.62  
e-mail: [office@sibklass.ro](mailto:office@sibklass.ro)  
web: [www.sibklass.ro](http://www.sibklass.ro)

**departament comenzi dealeri**

[comenzi@sibklass.ro](mailto:comenzi@sibklass.ro)

**departament info dealeri**

[info@sibklass.ro](mailto:info@sibklass.ro)

**departament client unic**

[vanzari\\_sibklass@yahoo.com](mailto:vanzari_sibklass@yahoo.com)

## USTENSILE NECESARE MONTAJULUI

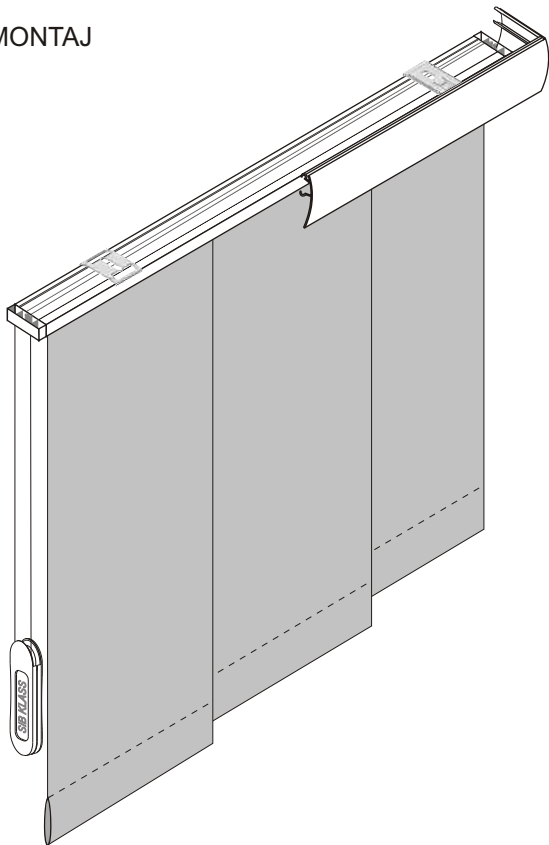
1. instrument de masurat (ruleta sau metru de lemn)
2. creion
3. surubelnita cu cap in cruce (de mana sau electrica)
4. nivela cu bula
5. Masina de gaurit pentru beton

## PACHETUL CU PRODUSUL CONTINE

- ✓ sistem de actionare (sina cu componentele aferente)
- ✓ panouri textile
- ✓ console (daca montajul se realizeaza pe perete)
- ✓ vergele transparente de plastic (daca actionarea se realizeaza cu vergele)
- ✓ dibluri si holtzuruburi



## MONTAJ



### Recomandari pentru tipul de prindere:

In tavan sau pe perete dupa preferinta, insa recomandat in acel loc care garanteaza o buna fixare si nu deranjeaza functionarea produsului; avand in vedere tevi, calorifere sau eventuale deschideri de usi sau geamuri, etc.

**Montajul in tavan** se face cu ajutorul clipsul fixare sina (fig 1). Trebuie luata in calcul latimea sinei pentru a stabili distanta fata de perete la care se va monta clipsul pentru ca apoi sina sa poata fi fixata in clips prin apasare.

Clipsurile trebuie sa fie aliniate, astfel sina va arata stramb. Clipsurile trebuie sa aiba intre ele distanta de aproximativ 1m, mai mult sau mai putin in functie de lungimea si inaltimea produsului.

**Montajul pe perete** se face cu ajutorul consolelor din otel de culoare alba, care se fixeaza pe perete cu ajutorul a doua dibluri cu holtsuruburi (cand peretele este din rigips se pot folosi dibluri speciale pentru rigips).

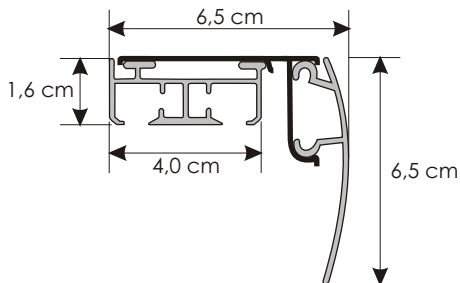
Pe consola se fixeaza clipsul de fixare a sinei. Consola poate fi reglabila datorita culisarii clemei pe decupajul din consola. (cand peretele este din rigips se pot folosi dibluri speciale pentru rigips).

*Prinderea panourilor textile pe mecanism* se face prin fixarea scaiului pufos pe cel aspru de pe profilul culisant din sina. Pentru o frumoasa aliniere a modelului pe care l-ati ales, respectati ordinea panourilor, asa cum vin impachetate. Cand efectuati aceasta operatie trebuie sa fiti cu mainile curate pentru a nu murdarii panourile textile.

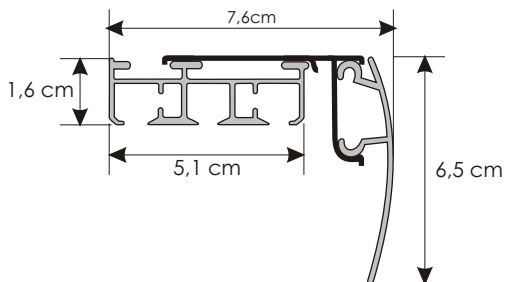
Urmatoarea operatiune este introducerea greutatilor in partea de jos a panourilor textile.

Pentru *montarea profilului de mascare* se folosesc clipsurile de fixare speciale pentru profilul de mascare (fig 2). Profilul de mascare se fixeaza in clipsuri prin apasare/ clipsare.

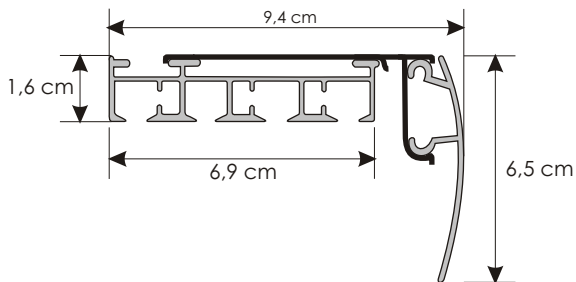
## sina 2 canale



## sina 3 canale



## sina 4 canale



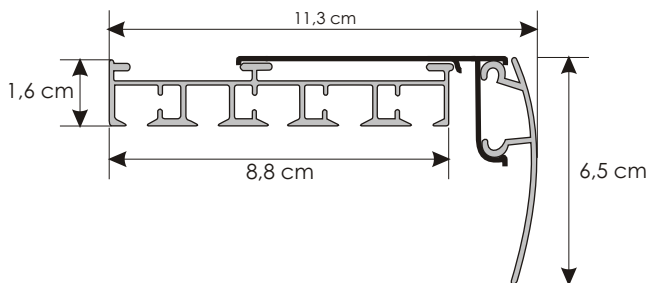


Fig 1  
clips fixare sina

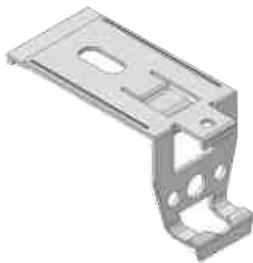


Fig 2  
clips fixare sina si profil de miscare

## INTRETINERE

Materialele textile fiind tratate antistatic nu necesita ingrijiri deosebite. Daca partea textila se pateaza accidental aceasta se spala pe o suprafata dreapta cu o perie moale cu apa CALDUTA si cu detergent (fara cloruri), se clateste si se intinde la uscat in pozitia verticala, exact la locul ei. Este interzisa spalarea cu apa fierbinte sau masina de spalat!

Pentru a preveni deteriorarea partilor textile trebuie respectate urmatoarele cerinte:



## SERVICE

Produsul se va repara numai de catre personal de specialitate calificat si numai cu piese de schimb originale livrate de catre societatea noastra.

## SIGURANTA FATA DE CLIENTI



## AVERTISMENT

**Pentru a evita eventuale accidente prin strangulare, nu lasati snururile de actionare la indemana copiilor**

